

## LBC po novom – modernou metódou BD SurePath

Od 1. apríla prechádzame na vyšetrenie LBC metódou BD SurePath, ktorá nahrádza predošlú metódu ThinPrep. Táto zmena si vyžiadala aj zmenu odberového materiálu, ktorý je poskytovaný za rovnakých podmienok ako doposiaľ.

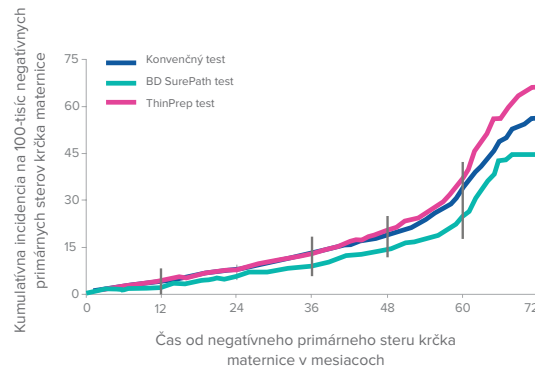
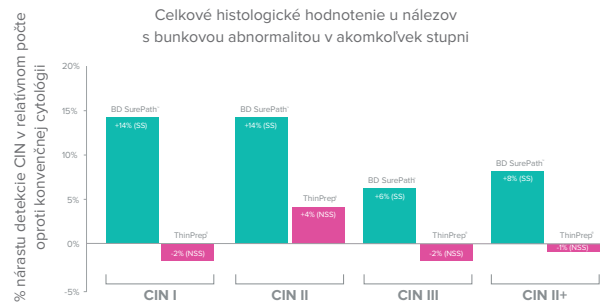
### Výhodou je skorší a vyšší záchyt rakoviny krčka maternice

Metóda BD SurePath na základe realizovaných štúdií v Holandsku jednoznačne preukázala, že pomáha skoršiemu a vyššiemu záchytu rakoviny krčka maternice než konvenčná cytológia či LBC založená na ThinPrep technológii.

Má taktiež štatisticky významný nárast detekcie prekancerózných lézií krčka maternice všetkých stupňov – v porovnaní s konvenčnou cytológiou, ako aj s metódou ThinPrep. Kumulatívna incidencia karcinómu krčka maternice je 1, 3, 4 a 5 rokov po negatívnom základnom nátere BD SurePath významne nižšia než po konvenčnej cytológii, a to aj v porovnaní s ThinPrep.

### Reprezentatívna a diagnosticky ľahšie čitateľná vzorka

Vďaka špeciálnemu procesu spracovania vzorky táto technológia zabezpečuje, že je na každom sklíčku reprezentatívna vzorka buniek bez nežiaducich bunkových elementov



– napríklad leukocyty, hlien, krv... Patológovi umožňujú jednoduchšie a presnejšie rozlíšiť ozajstné cytologické abnormality, na čo stačí skutočne nízky podiel atypických skvamózných buniek neznámeho pôvodu vyselektovaných vo vzorke – v porovnaní s klasickou i ThinPrep technológiou.

V porovnaní s inými technológiami má BD SurePath nízky podiel vzoriek vyradených zo spracovania kvôli nedostatočnej kvalite vzorky, čím sa znižuje pravdepodobnosť opakovania odberu a teda aj rizika, že sa žena na vyšetrenie nedostaví a „prepadne“ štatistikou v podobe neskorého záchytu prekancerózy.

Dôležitým prínosom je skutočnosť, že u pacientok s negatívnym cytologickým nálezom sa dá touto technológiou získať aj biologicky cenný materiál na stanovenie prítomnosti vírusu HPV. Následne je tak umožnený manažment pacientky, ktorý prináša skorý záchyt prípadných zmien do prekancerózných stavov.

Alpha medical je prvá a zatiaľ jediná spoločnosť na Slovensku, ktoré realizuje LBC touto technológiou, a to pri zachovaní rozsahu výsledkov poskytnutých z odberu a pôvodnej ceny.

Veríme, že táto zmena významným spôsobom zvýši záchyt prekanceróz krčka maternice, a tak umožní presnejšiu diagnostiku a rýchlejší proces následnej liečby. V prípade akýchkoľvek otázok alebo nejasností kontaktujte, prosím, MUDr. Jozefa Bodnára – manažéra Diagnostického centra patológie v Košiciach, a to buď telefonicky na 0905 313 762, alebo e-mailom na bodnar.jozef@alpha-medical.sk.

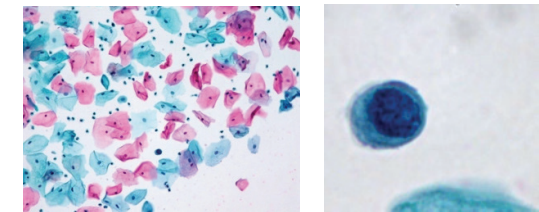
Podrobnosti k odberu vzorky, klinické štúdie a porovnanie:

<http://www.alphamedical.sk/aktuality/lbc-vysetrovane-novou-metodou-bd-surepath>

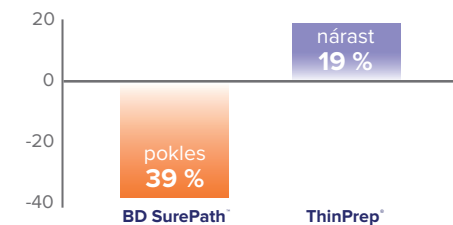
Porovnanie čitateľnosti preparátov podľa jednotlivých metód



Zriedkavé atypické bunky sú na čistom pozadí zreteľne viditeľné



Podiel neadekvátnych preparátov v porovnaní s klasickou cytológiou výrazne klesá



Obráťte sa na našich medicínskych reprezentantov telefonicky na **0911 363 026** a **0911 856 048**, prípadne mailom na [obchod@alphamedical.sk](mailto:obchod@alphamedical.sk).  
**Zavolajte do nášho call centra na číslo 0850 150 000.**